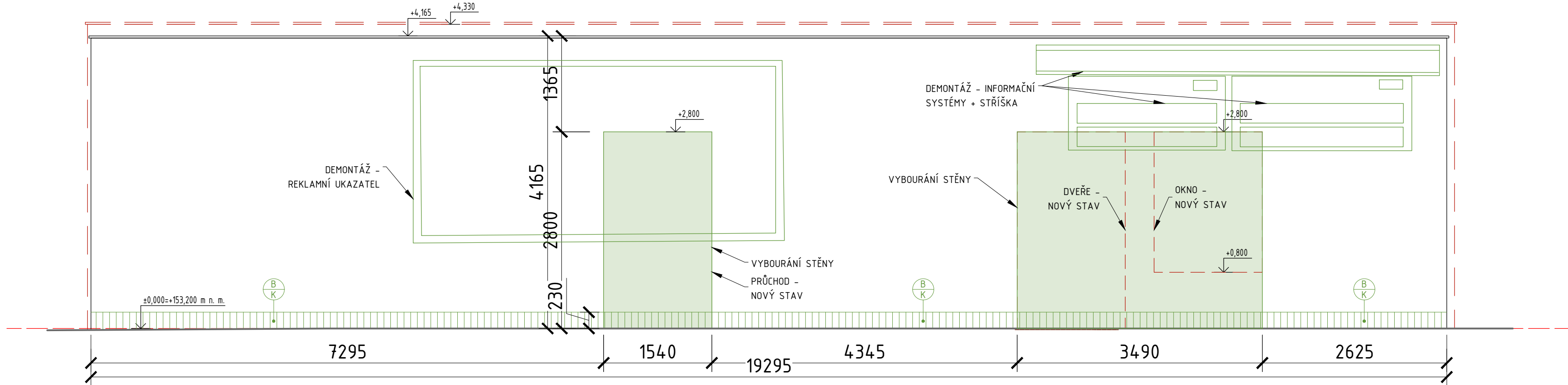
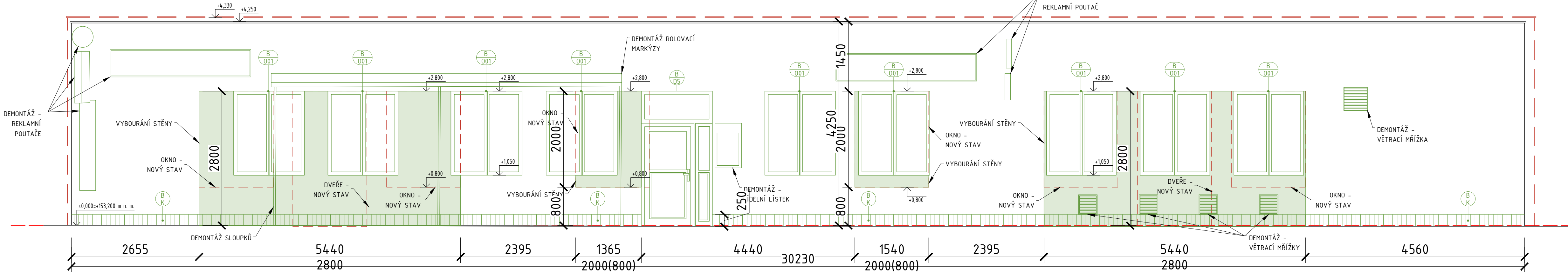


DETAILNÍ POHLED SEVERNÍ FASÁDA

POHLED SEVERNÍ FASÁDA - LEVÁ



POHLED SEVERNÍ FASÁDA - PRAVÁ



LEGENDA

STÁVAJÍCÍ STAV A BOURACÍ PRÁCE

- BOURÁNÍ STĚNY
- BOURÁNÍ KABŘINCOVÉHO OBKLADU
- VYBOURÁNÍ OKEN DO ANGLICKÝCH DVORKŮ (DŘEVĚNÝ RÁM+JEDNODUCHÉ ZASKLENÍ) VČETNĚ BEDNĚNÍ Z DŘEVOTŘÍSKOVÝCH DESEK
- VYBOURÁNÍ PLECHOVÉ DVEŘE VČETNĚ OCELOVÉ ZÁRUBNĚ
- VYBOURÁNÍ VOŠTINOVÉ DVEŘE S OCELOVOU ZÁRUBNÍ, VŠECHNY INTERIÉROVÉ DVEŘE, KE KTERÝM NENÍ PŘÍRAZENÁ BUBLINA
- VYBOURÁNÍ HLINÍKOVÉ DVEŘE S/BEZ PROSKLENÍ S HLINÍKOVÝM RÁMEM
- VYBOURÁNÍ PLASTOVÝCH DVEŘÍ S PLASTOVÝM RÁMEM
- VYBOURÁNÍ DŘEVĚNÝCH DVEŘÍ S PROSKLENÍM A KOVOVÝM RÁMEM
- OKNO S PLASTOVÝM RÁMEM, VNITŘNÍ PARAPET PLASTOVÝ, VNĚJŠÍ PLECHOVÝ - CELKOVÉ VYBOURÁNÍ
- OKNO S DŘEVĚNÝM RÁMEM, VNITŘNÍ PARAPET KERAMICKÝ OBKLAD, VNĚJŠÍ PLECHOVÝ - CELKOVÉ VYBOURÁNÍ
- PROSKLENÝ OCELOVÝ RÁM - CELKOVÉ VYBOURÁNÍ
- LUXFEROVÉ VÝPLNĚ - CELKOVÉ VYBOURÁNÍ VČ. VNĚJŠÍHO PLECHOVÉHO PARAPETU
- OKNO INTERIÉROVÉ S HLINÍKOVÝM RÁMEM, JEDNODUCHÉ ZASKLENÍ, PARAPET KAMENNÝ
- VNITŘNÍ VÝPLŇ VYZDĚNÁ Z LUXFER - CELKOVÉ VYBOURÁNÍ VČ. OBOUSTRANNÉHO DŘEVĚNÉHO PARAPETU
- VYBOURÁNÍ MŘÍŽÍ
- VYBOURÁNÍ OKAPOVÝCH SVODŮ
- DEMONTÁŽ PLECHOVÉHO POCHOZÍHO POKLOPU VČ. VYBOURÁNÍ OCELOVÉHO RÁMU
- VIZ PD REKONSTRUKCE NÁSTUPIŠŤ A ZŘÍZENÍ BEZBARIÉROVÝCH PŘÍSTUPŮ V ŽST. LOVOSICE
- NOVÝ STAV
- NOVÝ STAV

Ministerstvo dopravy
Státní fond dopravní infrastruktury

Orientační schéma:

Razítko oprávněné osoby:

Podpis: _____ Datum: _____

Revize:	Datum:	Popis:	Kontroloval:
000	1.10.2022	Odevzdání dokumentace PDPS k připomínkám	Ing. Jan Polívka
001	1.12.2022	Odevzdání dokumentace PDPS - čistopis	Ing. Jan Polívka

Stavebník/Investor:	Správa železnic, státní organizace
Adresa:	Dlážděná 1003/7, 110 00 Praha 1
Zástupce investora:	Stavební správa západ
Adresa:	Sokolovská 1995/278, 190 00 Praha 9

Zhotovitel stavby:	DigiTry Art Technologies s.r.o.		
Adresa:	Vocářova 2449/5, 180 00 Praha 8		
Kontakt:	T: +420 777 723 481 E: info@digitry.cz		
Zhotovitel objektu:	DigiTry Art Technologies s.r.o.		
Adresa:	Vocářova 2449/5, 180 00 Praha 8		
Kontakt:	T: +420 777 723 481 E: info@digitry.cz		
Hlavní projektant (HIP):	Specialista:	Odpovědný projektant:	Zpracovatel:
Ing. Jan Polívka	Ing. Martin Hulan	Ing. Bára Zemanová	Ing. Kateřina Lamberková

Název stavby/akce:	Rekonstrukce výpravní budovy ŽST Lovosice	Označení (S-kód): S631900085	
Název části:	Pozemní stavební objekty výpravních budov a budov zastávek	Označení zhotovitele: 2021-002	
Název objektu:	SO 01 - Výpravní budova Architektonicko-stavební řešení	Označení objektu/komplexu: SO 85-71-85	
Název přílohy:	Detailní pohled na severní fasádu	Číslo přílohy: 2.127	
Název dílčí části přílohy:	Stávající stav a bourací práce	Paré:	
Kraj:	Katastrální území:	TUDU:	
Ústecký kraj	Lovosice [687707]	0801 N5	
Stupeň dokumentace:	Datum zpracování:	Formáty:	Měřítko:
PDPS	1.12.2022	945x297	1:50

S-kód: S 6 3 1 9 0 0 0 8 5 - P 1 D P S - 0 2 1 2 1 0 1 - S 0 8 5 7 1 8 5 - 0 1 - 2 1 - 2 1 7 - 0 0 1

Stupeň dokumentace: Část: Objekt: Podoba: Příloha: Revize:

(Prostor pro další informace)